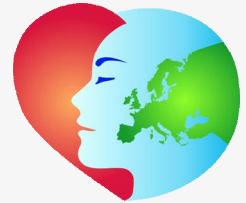


# HealthLab Kehlkopfmikrofon MKF-02



## Technische Daten

### Bezeichnung

HealthLab Kehlkopfmikrofon MKF-02

### Spannungsversorgung

#### / Stromaufnahme

2,0 V DC via HL-Satellit

Elektret-Mikrofone

Steckverbinder:

3,5 mm Klinkenstecker, zweipolig

### Klimatische Bedingungen

nach DIN EN 60204-1 ( 10-2014 )

### Umgebungstemperatur

Betrieb: -20 ... +55 °C

Transport / Lagerung: -25 ... +60 °C

### Luftfeuchte / Höhe

20 ... 90 % r.F. ( ohne Betauung )

bis 8.000 m

### Maße

B / H / T : 115 x 130 x 23 mm

( ohne Kabel )

Kabellänge ( Spiralkabel ):

ca. 600 ... 1400 mm

Gewicht : 64 g

Im Rahmen von Messungen mit dem psychophysiologischen Monitoring-System HealthLab sind unter anderem auch Sprachsignale eines Probanden von Relevanz. So lassen sich z.B. Rückschlüsse auf die psychische und physische Erregung / Beanspruchung des Probanden aus der Verschiebung seiner Stimmgrundfrequenz ziehen. Diese wird z.B. vom HealthLab Satelliten SAT-07 mithilfe des HealthLab Kehlkopfmikrofons MKF-02 erfasst. Das MKF-02 bietet hierbei gegenüber einem Standardmikrofon den Vorteil, dass die Stimme des Probanden per Körperschall direkt vom Kehlkopf übertragen wird, und so Umgebungsgeräusche, die die Messung verfälschen könnten, erheblich reduziert werden.

Das MKF-02 ist mit einem Federbügel ausgestattet. Zum Anlegen ist der Bügel so weit aufzubiegen, dass er sich über den Hals des Probanden führen lässt. Nun ist er von hinten so um den Hals zu legen, dass die Mikrofonkapseln - links und rechts - seitlich des Kehlkopfes anliegen. Durch Verschieben der Mikrofonkapseln lässt sich der Nacken- / Federbügel leicht an den Halsumfang des Probanden anpassen.

### Links zu weiterführenden Dokumenten:

- Hardware: Master HFM-01 → <https://secure.turboj.de/documents/HFM-01.pdf>
- Software: Heally Control → [https://secure.turboj.de/documents/Heally5\\_en.pdf](https://secure.turboj.de/documents/Heally5_en.pdf)

### Bestellhinweis:

MKF-02 HealthLab  
Kehlkopfmikrofon

### Teile-Nr.

E1385