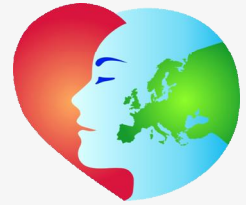


HealthLab Satellit SAT-06



Der HealthLab Mess-Satellit SAT-06 ist ein Messmodul des psychophysiologischen Monitoring-Systems HealthLab. Im Rahmen von Messungen mit HealthLab erfasst der Satellit SAT-06 mittels EOG-Sensorkabel das 2-kanalige Elektrookulogramm eines Probanden. Unter Anwendung von Klebeelektroden und dem entsprechenden Sensorkabel wird der Hautwiderstand erfasst. Die Körpertemperatur lässt sich mittels PT-100-Sensor messen, z.B. in der Achselhöhle. Der SAT-06 leitet die erfassten Daten an einen Master weiter, von welchem sie abgespeichert und an einen, als Kontroll- und Auswerteeinheit vorgesehenen Host-Computer (Windows) übertragen werden.



Technische Daten

Bezeichnung

HealthLab Messsatellit SAT-06,
 EOG, Hautwiderstand SRL, Temperatur

Spannungsversorgung / Stromaufnahme

3,3 V DC via Master / 22 mA

Datenerfassung

Messbereiche siehe Kanaltabelle

Elektrookulographie EOG

Messung mit 2-kanaligem Sensorkabel
 mit 4 mm Druckknöpfen, 12 Bit

Elektrischer Hautwiderstand SRL

Sensorkabel mit 4 mm Druckknöpfen

Temperatur (Achseltemperatur)

PT-100 Messfühler 1-kanalig

Klimatische Bedingungen

nach DIN EN 60204-1 (10-2014)

Umgebungstemperatur

Betrieb: -20 ... +55 °C
 Transport / Lagerung: -25 ... +60 °C

Luftfeuchte / Höhe

20 ... 90 % r.F. (ohne Betauung)
 bis 8.000 m

Maße

B / H / T : 46 x 85 x 16 mm
 Gewicht : 48 g

Bestellhinweis:

SAT-06 EOG-Satellit:
 (EOG / SRL / Temperatur)

Teile-Nr.

E1158

Zubehör:

EOG-02 / Sensorkabel EOG: E1254

TPS-01 Temperatursensor: E1352

VSS-03 Candy-Kabel: E1816

(SAT-SAT Verbindungskabel)

VSMS-10 Verbindungs- E1276

kabel Master / Satellit



Die Mess-Satelliten des HealthLab-Systems können zeitgleich mit bis zu sechs (Strombedarf beachten!) weiteren Satelliten über den seriellen Systembus (HealthLab Serial Slave Bus) am Heally-Master (z.B. HFM-01) betrieben werden. Über diesen Bus versorgt der Master die Satelliten mit Energie und steuert den Datenaustausch. Jedem Satelliten ist eine eindeutige Adresse zugeordnet (1 ... 26). Der SAT-06 hat standardmäßig die Adresse '6'. Diese Slave-Adresse ist werksseitig voreingestellt, kann aber im Bedarfsfall durch den Hersteller modifiziert werden. Das HealthLab-System ist als mobiles, autarkes Messsystem konzipiert, ist aber genauso gut stationär, mit ständiger Verbindung zum Host-Computer, einsetzbar.

Für die Anwendung des HealthLab - Systems steht das Softwarepaket 'HealthLab' zur Verfügung. Es beinhaltet das Modul 'Heally Control', welches dem Anwender die Konfiguration des Systems, die Anzeige der Daten und die Durchführung von Messungen ermöglicht. Für komplexe psycho-physiologische Experimente stehen weitere Software-Module zur Verfügung.

Kanaltabelle

Kanal-Bezeichnung	Kanalnummer (Kennung)	Signal	Einheit	Messbereich	Auflösung	Abtastrate (Hz)	Gain (default)	Offset
EOGH	119	EOG horizontal	mV	±6,5 ... ±0,12 mV	12 bit	8 ... 1000	300 ... 16000 (700)	2048
EOGV	120	EOG vertikal	mV	±6,5 ... ±0,12 mV	12 bit	8 ... 1000	300 ... 16000 (700)	2048
SRL_H	52	Hautwiderstand	kΩ	1 ... 2.100 kΩ	0,01 kΩ	0,4 ... 100	100	-
TEMP2	55	Temperatur	°C	15 ... 45 °C	0,005	0,4 ... 100	200	-



Hinweis: Das psychophysiologische Monitoring-System HealthLab wird in Konfigurationen gem. Kundenwunsch hergestellt und ausgeliefert. Seine Komponenten sind nicht für den Einsatz im medizinischen Bereich zertifiziert und daher ausschließlich zu Forschungszwecken im wissenschaftlichen Bereich zu verwenden.

Links zu weiterführenden Dokumenten:

- Hardware: Master HFM-01 → <https://secure.turboj.de/documents/HFM-01.pdf>
- Software: Heally Control → https://secure.turboj.de/documents/Heally5_en.pdf

